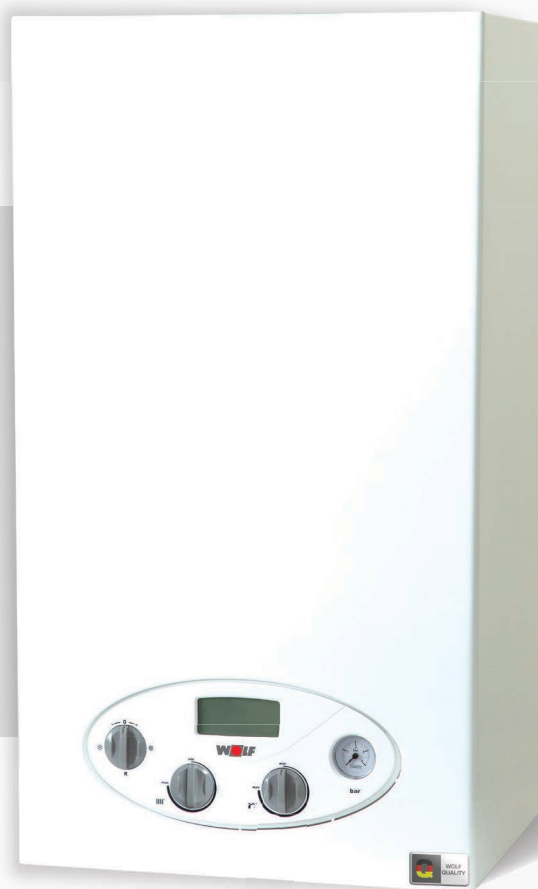


WOLF

Энергосберегающие системы

Новая классика

ГАЗОВЫЙ НАСТЕННЫЙ КОМБИНИРОВАННЫЙ КОТЁЛ FGG-K-24



Настенные газовые котлы FGG-K-24

Настенные газовые котлы серии FGG применяются для небольших систем отопления и горячего водоснабжения домов и коттеджей площадью до 300 кв.м или квартир с поквартирным отоплением площадью от 50 кв.м. Возможности котлов позволяют реализовать все существующие на сегодняшний день решения, связанные с инженерными коммуникациями современных зданий. Котлы серии FGG имеют закрытую камеру сгорания. За счет надежной и грамотной компоновки корпуса котлы отличаются низким уровнем шума. Нагрев воды контура ГВС происходит во вторичном пластинчатом теплообменнике.

ПРЕИМУЩЕСТВА КОТЛА FGG-K-24

Газовая система:

- Непрерывная электронная модуляция пламени в режимах отопления и ГВС;
- Электронный розжиг;
- Котлы адаптированы к российским условиям. Устойчиво работают при понижении входного давления природного газа и низкой калорийности газа.

Гидравлическая система:

- 3-ступенчатый циркуляционный насос с автоматическим воздухоотводчиком;
- Гидравлический блок выполненный из латуни;
- Первичный медный теплообменник имеет специальное покрытие для дополнительной защиты;
- Вторичный пластинчатый теплообменник из нержавеющей стали;
- Вертикально расположенный трехходовой клапан для стабильной работы в различных режимах;
- Встроенный манометр отображает давление в системе отопления;
- Быстрая подача горячей воды за счет специального датчика расхода воды контура ГВС;
- Стабильная работа при падении давления воды для ГВС до 0,5 Бар.

Температурный контроль:

- Удобная панель управления с отдельной регулировкой температуры контура отопления и контура ГВС;
- Диапазон регулирования температуры в системе отопления от 35 до 85 °С;
- Диапазон регулирования температуры в контуре ГВС от 35 до 60 °С;
- Регулирование и автоматическое поддержание заданной температуры в контурах отопления и ГВС;
- Возможно подключение датчика комнатной температуры (в комплект поставки не входит);
- Цифровая индикация температуры обоих контуров.

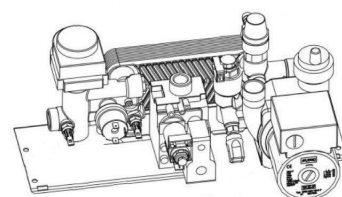
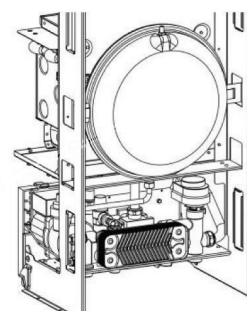
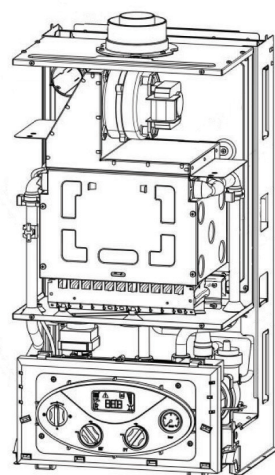
Устройства регулирования и безопасности:

- Большой контрастный дисплей, отображающий информацию о режимах работы котла;
- Индикация используемой мощности горелки и температуры горячей воды;
- Электронная система самодиагностики и вывод кодов ошибок на дисплей;
- Контроль пламени электродом ионизации;
- Система защиты от блокировки насоса и трехходового клапана;
- Защитный термостат от перегрева воды в первичном теплообменнике;
- Надежная система контроля удаления продуктов сгорания;
- Плавный набор температуры при включении контура ГВС;
- Отдельный датчик ГВС для измерения температуры воды на выходе;
- Датчик давления в системе отопления — срабатывает при недостатке давления в контуре отопления;
- Предохранительный клапан в контуре отопления (3 Бара);
- Система защиты от замерзания;
- Устойчивая работа при падении напряжения до 160 В;
- Поддерживает комнатные регуляторы температуры с протоколом OpenTherm.



ТЕХНИЧЕСКИЕ ДАННЫЕ WOLF FGG-K-24

Номинальная тепловая нагрузка	кВт	25.7
Минимальная тепловая нагрузка (в режиме модулирования)	кВт	11
Номинальная тепловая мощность	кВт	24
Минимальная тепловая мощность (в режиме модулирования)	кВт	9.6
Температура воды в системе отопления	°С	35 - 85
Температура воды в системе ГВС	°С	30 - 60
Максимальное рабочее давление (системы отопления)	бар	3
Максимальное рабочее давление (системы ГВС)	бар	10
Минимальное рабочее давление (системы ГВС)	бар	0.5
Удельный расход (ΔТ=30°С)	л/мин	11.4
Объем расширительного бака (давление предварительной закачки: 1 бар)	Литров	6
Ширина	мм	400
Высота	мм	720
Глубина	мм	340
Масса	кг	32
Диаметр дымохода	Ø (мм)	60/100
Подключения подающей/обратной линий отопления		G3/4" - G3/4"
Подключение горячей воды/холодной воды		G1/2" - G1/2"
Подключение газа		G3/4"
Электрическое подключение	В~/Гц	220/50
Потребляемая электрическая мощность	Вт	137
Степень защиты		IP44
Давление подключения природного газа	мбар	20
Класс по выбросам окислов азота		3



WOLF

Энергосберегающие системы

Дочернее предприятие Wolf GmbH ООО «Вольф Энергосберегающие системы»
129226, Москва, ул.Докукина д.16 стр.4
198097, Санкт-Петербург, проспект Стачек 48, офис 2208
450000, рес. Башкортостан, г.Уфа, ул. Испытателей, 2, офис 6 (ТК ОРИОН)

info@wolfrus.ru
Тел: +7 (495) 287 49 40
Тел: +7 (812) 718 62 50
Тел: +7 (937) 491 68 91

www.wolfrus.ru
Факс: +7 (495) 287 49 41
Факс: +7 (812) 718 48 47

Ваш партнер

Клуб партнеров Wolf - Wolf Бонус www.wolfbonus.ru. Призы ждут каждого!

Любые вопросы, в том числе по программе лояльности, вы можете задать по бесплатному номеру горячей линии в России: 8 (800) 100 21 21