

THERMOMATIC EC HOME®

Уличный датчик

Датчик наружной температуры

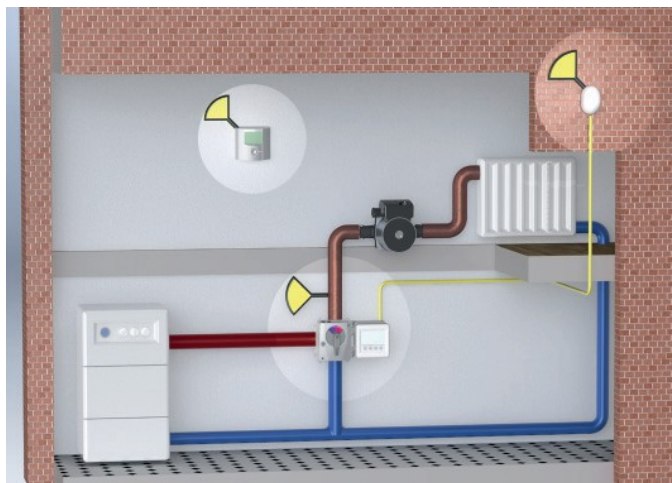
Используется для управления оборудованием по температуре наружного воздуха, как в дополнение к внутреннему датчику, так и отдельно или в сочетании с существующим комнатным датчиком.

Артикул 12 70 01



Следующие детали входят в комплект поставки:

1. Наружный датчик для Thermomatic EC Home
2. Двужильный кабель, 25 м.
3. Комплект для крепления.

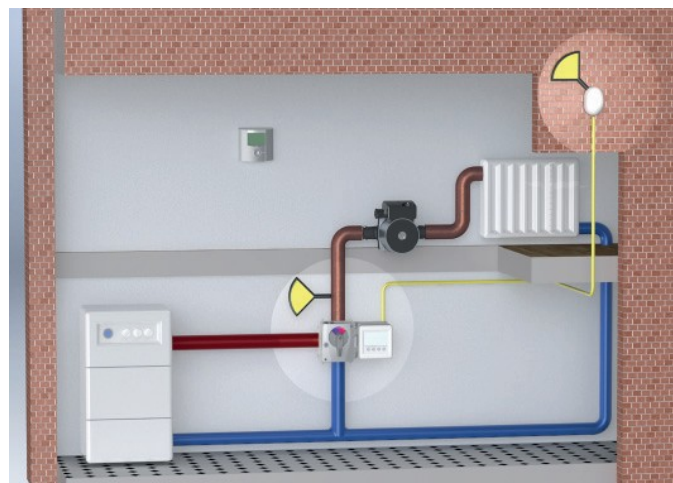


С комнатным* и уличным датчиком

ROr Комнатный/наружный контроль в доме одной семьи или в помещениях с равномерной потребностью в отоплении. Управление отоплением комнатным датчиком, а уличным датчиком ограничивают максимальное и минимальное значения.

ROo - для регулирования в многоквартирных домах. Управляет отоплением наружный датчик в соответствии с установленным графиком. А комнатный датчик служит для предотвращения перегрева.

**на рисунке показан беспроводной комнатный датчик*



С уличным датчиком

Для регулирования в многоквартирных домах. Наружный датчик контролирует отопление в соответствии с установленным графиком управления.

Беспроводной комнатный датчик может быть использован для считывания температуры и переключения различных режимов управления (часы, день, ночь, выходной или таймер).

THERMOMATIC®

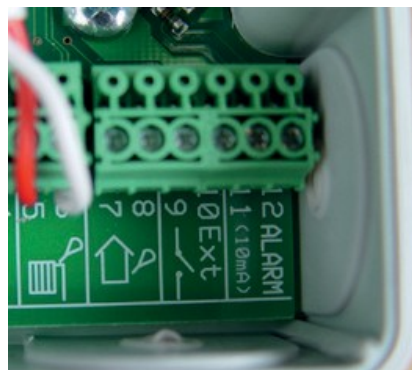
Настройки и установка

Настройки

Настройки для наружного регулирования описаны в руководстве пользователя Thermomatic EC Home.

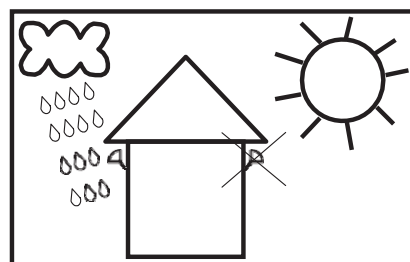
Подключение к релейной коробке (CC)

Внешний датчик подключается с помощью прилагаемого 2-жильного кабеля к клеммам 7-8 релейной коробки.



Расположение наружного датчика

Наружный датчик располагается под карнизом, где он защищен от прямых солнечных лучей и дождя.



Подключение кабеля к датчику наружной температуры

Чтобы открыть/закрыть крышку датчика - нажмите по бокам и поднимите/опустите, как показано на рисунке.

Примечание. Прикрутите датчик к стене перед подключением кабеля.



Датчик оснащен мощными пружинными клеммами. Используйте отвертку или подобный инструмент, чтобы подтолкнуть вниз и открыть разъем, как показано на рисунке.

Вставьте концы проводов и отпустите разъем для зажима кабеля.



Устранение неисправностей

Сопротивление датчика может быть легко измерено, чтобы проверить на наличие ошибок:

Температура (°C)	Сопротивление, Ом
-20	1115
-15	868
-10	681
-5	538
0	428
5	342
10	276
15	224
20	182
25	150
30	123